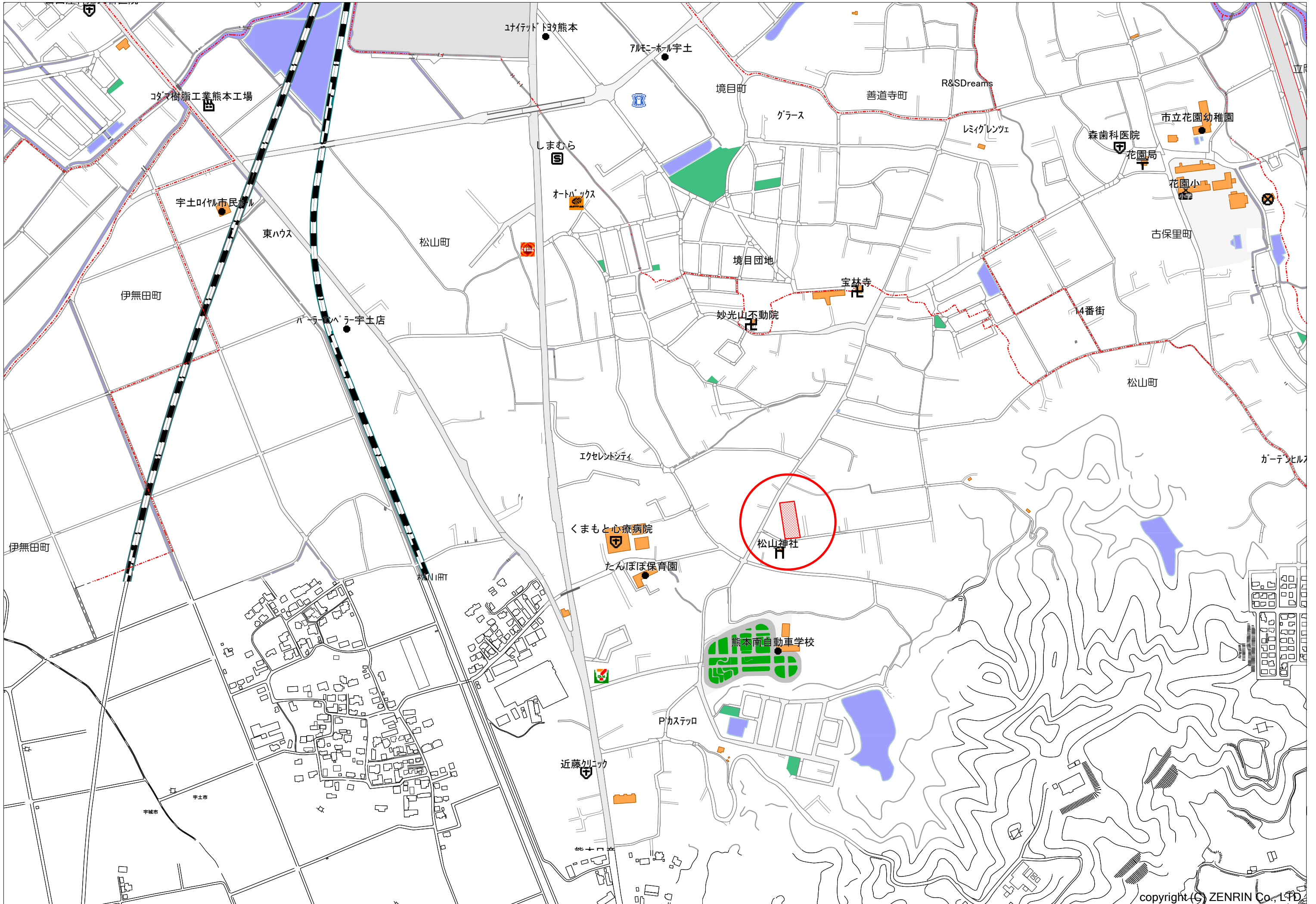
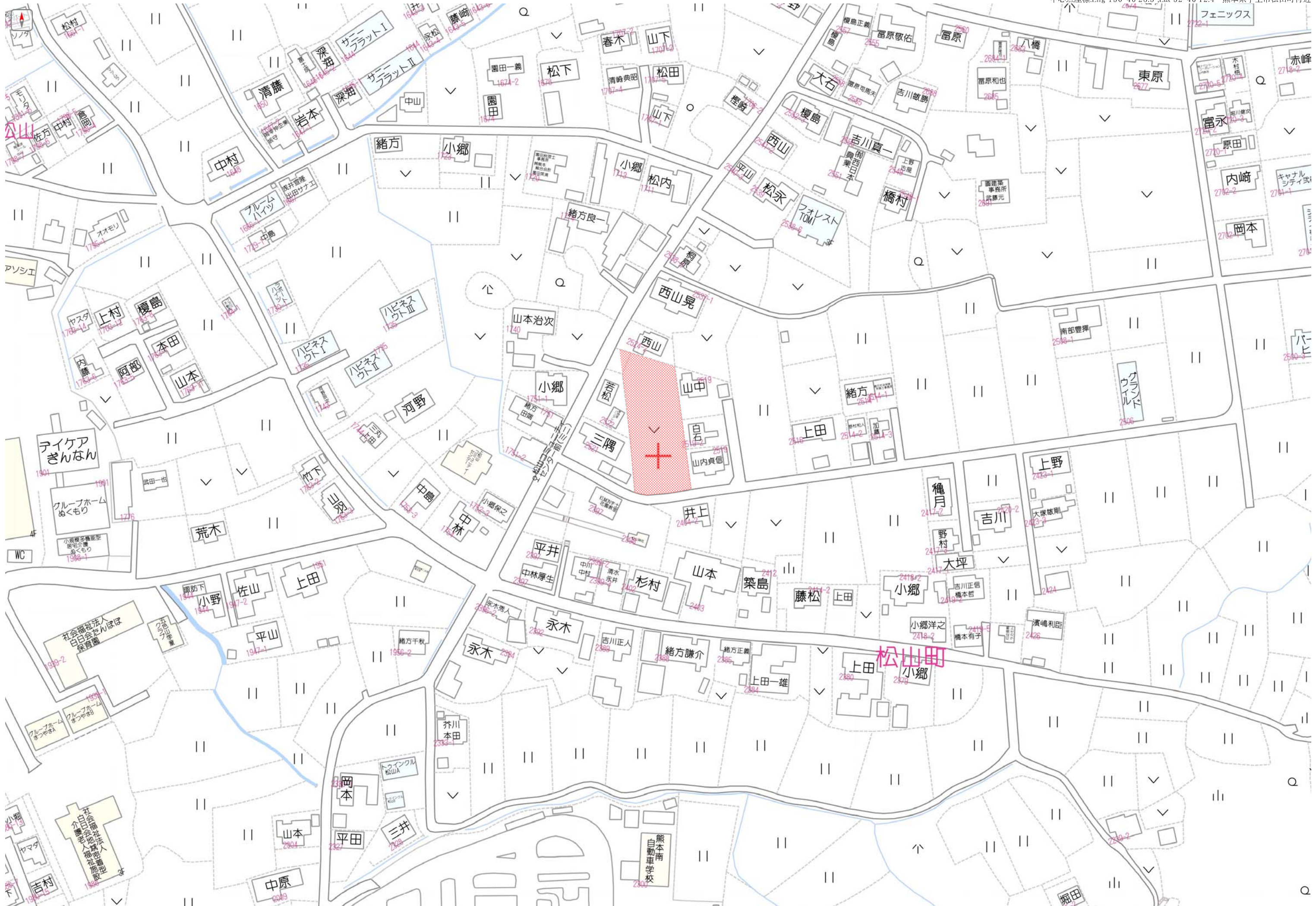
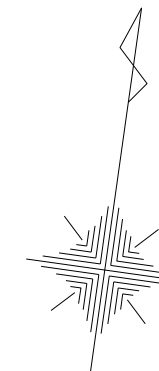


物件概要書

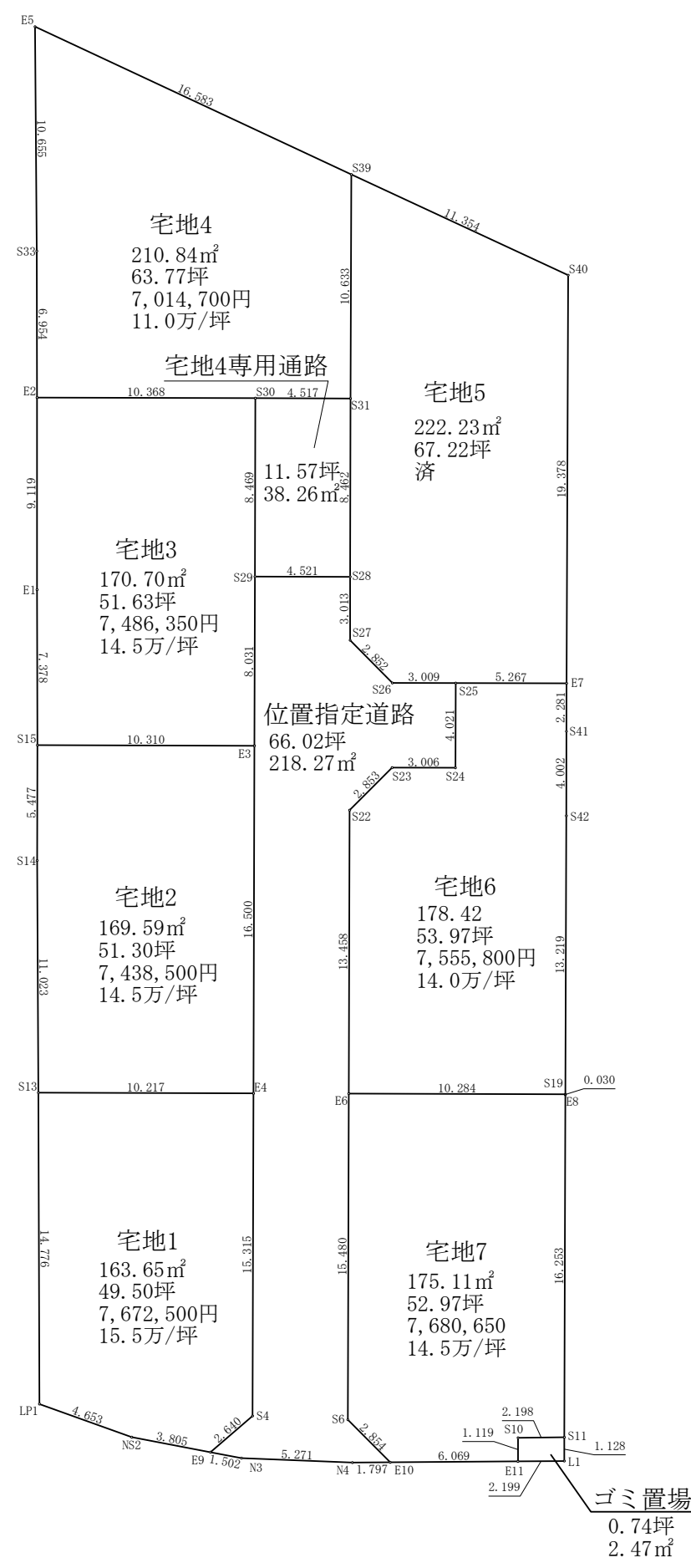
物件種別		完成宅地	
土地	所在	宇土市松山町	
	地目	宅地	
	地積	163.65㎡～222.23㎡(49.50坪～67.22坪)	
都市計画	都市計画	非線引き区域	
	用途地域	第1種中高層住居専用地域	
	建ぺい率	60%	
	容積率	200%	
	高さに関する制限 その他	道路斜線・隣地斜線・日影規制	
接道	南側/市道	幅員	約 4.9～5.2m
	団地内位置指定道路	幅員	約 4.5m
設備概要	上水道	公営上水道	
	雨水	側溝	
	汚水・雑排水	公共下水道	
	ガス	プロパンガス	
	電気	九州電力	
交通	バス	松山バス停	約 600m
教育	小学校	宇土市立 花園小学校	約 1200m
	中学校	宇土市立 鶴城中学校	約 2500m
近隣施設	商業施設	宇土シティモール	約 1700m
	コンビニエンスストア	セブンイレブン 宇土松山町店	約 650m
	ディスカウントストア	スーパーセンタートライアル宇土店	約 1400m
	銀行	肥後銀行 宇土支店	約 2200m
	郵便局	花園郵便局	約 1100m
その他	土壌汚染対策法	指定区域外です。	
	文化財保護法	『山内遺跡』の包蔵区域内です。	
	ハザードマップ	洪水浸水想定区域外です。	
	その他	※地盤補強が必要だと判断された場合は建築時に行ってください。	







S = 1 : 300



地番	面積
宅地1	163.65 m ²
宅地2	169.59 m ²
宅地3	170.70 m ²
宅地4	210.84 m ²
宅地5	222.23 m ²
宅地6	178.42 m ²
宅地7	175.11 m ²
合計	1290.54 m ²

地番	面積
位置指定道路	218.27 m ²
宅地4専用通路	38.26 m ²
ゴミ置場	2.47 m ²
合計	259.00 m ²

用途地域	1中高		
建ぺい率	60%	容積率	200%
外壁後退	-	高さ制限	-

工事名称	宇土市松山町		整理番号
図面名称	事後確定図		No.399027
日付	令和5年10月20日	SCALE	1:300
アイ・ケイ・エス開発株式会社	熊本市東区小峯3丁目1番18号		図面番号
	TEL 096-288-9300		DATA No.21-106

土地積測量図
 地番 2520-1ないし2520-10
 土地の所在 宇土市松山町字北山内

座標求積表

地番 ①2520-1					
No.	標識	Xn	Yn	辺長	点間No
LP1	新金	-36551.664	-30537.086	4.653	NS2
NS2	新金	-36552.610	-30532.530	3.805	E9
E9	新金	-36552.798	-30528.729	2.640	S4
S4	新金	-36550.817	-30526.983	15.315	E4
E4	新金	-36535.645	-30529.071	10.217	S13
S13	新金	-36537.038	-30539.193	14.776	LP1
				倍面積	327.305074
				面積	163.652537
				地積	163.65 m ²

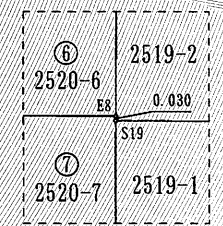
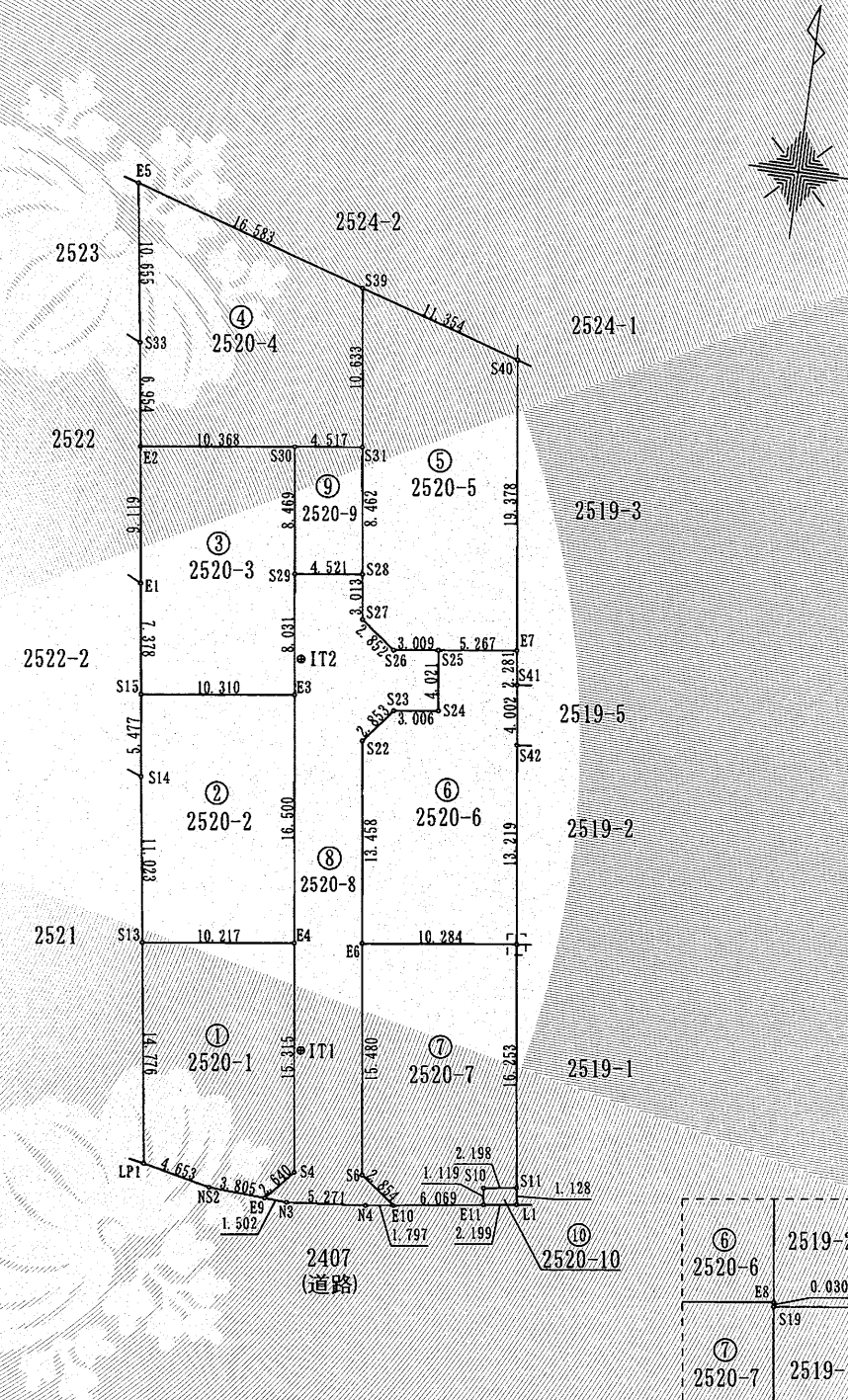
地番 ②2520-2					
No.	標識	Xn	Yn	辺長	点間No
S13	新金	-36537.038	-30539.193	10.217	E4
E4	新金	-36535.645	-30529.071	16.500	E3
E3	新金	-36519.299	-30531.322	10.310	S15
S15	新金	-36520.704	-30541.536	5.477	S14
S14	新金	-36526.130	-30540.787	11.023	S13
				倍面積	339.196198
				面積	169.598099
				地積	169.59 m ²

地番 ③2520-3					
No.	標識	Xn	Yn	辺長	点間No
S15	新金	-36520.704	-30541.536	10.310	E3
E3	新金	-36519.299	-30531.322	8.031	S29
S29	新金	-36511.342	-30532.417	8.469	S30
S30	新金	-36502.952	-30533.578	10.368	E2
E2	新金	-36504.369	-30543.849	9.119	E1
E1	新金	-36513.400	-30542.581	7.378	S15
				倍面積	341.419194
				面積	170.709597
				地積	170.70 m ²

地番 ④2520-4					
No.	標識	Xn	Yn	辺長	点間No
E2	新金	-36504.369	-30543.849	10.368	S30
S30	新金	-36502.952	-30533.578	4.517	S31
S31	新金	-36502.339	-30529.102	10.633	S39
S39	新金	-36491.803	-30530.541	16.583	E5
E5	新金	-36486.944	-30546.397	10.655	S33
S33	新金	-36497.484	-30544.829	6.954	E2
				倍面積	421.692781
				面積	210.846390
				地積	210.84 m ²

新・金・新設金属プレート

○ 普通標識
 ⊕ 永久標識



令和5年11月13日
 熊本地方法務局

登記官 坂口豊一



作製者 熊本市東区小峯3丁目1番18号
 土地家屋調査士法人田尻事務所
 社員 田尻 英則
 (令和 5年 10月 23日作製)

申請人 株式会社 南栄開発
 代表取締役 齊藤 忠
 縮尺 1/500

令和5年11月13日
熊本地方法務局
熊本地方法務局宇土支局管轄

これは図面に記録されている内容を証明した書面である。

登記官
坂口豊一



地番	2520-1ないし2520-10	土地積測在量図
土地の所在	宇土市松山町字北山内	

地番 ㊸2520-8					
No.	標識	Xn	Yn	辺長	点間No
E9	新金	-36552.798	-30528.729	1.502	N3
N3	新紙	-36552.872	-30527.228	5.271	N4
N4	新紙	-36552.350	-30521.982	1.797	E10
E10	新金	-36552.086	-30520.204	2.854	S6
S6	新金	-36550.363	-30522.480	15.480	E6
E6	新金	-36535.027	-30524.588	13.458	S22
S22	新金	-36521.694	-30526.422	2.853	S23
S23	新金	-36519.417	-30524.703	3.006	S24
S24	新金	-36519.003	-30521.725	4.021	S25
S25	新金	-36515.019	-30522.271	3.009	S26
S26	新金	-36515.434	-30525.252	2.852	S27
S27	新金	-36513.706	-30527.522	3.013	S28
S28	新金	-36510.721	-30527.938	4.521	S29
S29	新金	-36511.342	-30532.417	8.031	E3
E3	新金	-36519.299	-30531.322	16.500	E4
E4	新金	-36535.645	-30529.071	15.315	S4
S4	新金	-36550.817	-30526.983	2.640	E9
				倍面積	436.540392
				面積	218.270196
				地積	218.27 m ²

地番 ㊸2520-9					
No.	標識	Xn	Yn	辺長	点間No
S29	新金	-36511.342	-30532.417	4.521	S28
S28	新金	-36510.721	-30527.938	8.462	S31
S31	新金	-36502.339	-30529.102	4.517	S30
S30	新金	-36502.952	-30533.578	8.469	S29
				倍面積	76.531155
				面積	38.265577
				地積	38.26 m ²

地番 ㊸2520-10					
No.	標識	Xn	Yn	辺長	点間No
E11	新金	-36551.196	-30514.200	2.199	L1
L1	新金	-36550.874	-30512.024	1.128	S11
S11	新金	-36549.756	-30512.179	2.198	S10
S10	新金	-36550.087	-30514.352	1.119	E11
				倍面積	4.942847
				面積	2.471423
				地積	2.47 m ²

新金：新設金属プレート
既金：既設金属プレート
新紙：新設金属紙

地番 ㊸2520-5					
No.	標識	Xn	Yn	辺長	点間No
S39	新金	-36491.803	-30530.541	10.633	S31
S31	新金	-36502.339	-30529.102	8.462	S28
S28	新金	-36510.721	-30527.938	3.013	S27
S27	新金	-36513.706	-30527.522	2.852	S26
S26	新金	-36515.434	-30525.252	3.009	S25
S25	新金	-36515.019	-30522.271	5.267	E7
E7	新金	-36514.302	-30517.053	19.378	S40
S40	既金	-36495.102	-30519.676	11.354	S39
				倍面積	444.469464
				面積	222.234732
				地積	222.23 m ²

地番 ㊸2520-6					
No.	標識	Xn	Yn	辺長	点間No
E7	新金	-36514.302	-30517.053	5.267	S25
S25	新金	-36515.019	-30522.271	4.021	S24
S24	新金	-36519.003	-30521.725	3.006	S23
S23	新金	-36519.417	-30524.703	2.853	S22
S22	新金	-36521.694	-30526.422	13.458	E6
E6	新金	-36535.027	-30524.588	10.284	E8
E8	新金	-36533.624	-30514.400	13.219	S42
S42	既金	-36520.527	-30516.194	4.002	S41
S41	既金	-36516.563	-30516.745	2.281	E7
				倍面積	356.847263
				面積	178.423631
				地積	178.42 m ²

地番 ㊸2520-7					
No.	標識	Xn	Yn	辺長	点間No
E6	新金	-36535.027	-30524.588	15.480	S6
S6	新金	-36550.363	-30522.480	2.854	E10
E10	新金	-36552.086	-30520.204	6.069	E11
E11	新金	-36551.196	-30514.200	1.119	S10
S10	新金	-36550.087	-30514.352	2.198	S11
S11	新金	-36549.756	-30512.179	16.253	S19
S19	新金	-36533.654	-30514.396	0.030	E8
E8	既金	-36533.624	-30514.400	10.284	E6
				倍面積	350.239525
				面積	175.119762
				地積	175.11 m ²

作製者	熊本市東区小峯3丁目1番18号 土地家屋調査士法人田尻事務所 社員 田尻 英則	申請人	株式会社 南栄開発 代表取締役 齊藤 忠	縮尺	1/
-----	---	-----	-------------------------	----	----

(令和 5年 10月 23日作製)