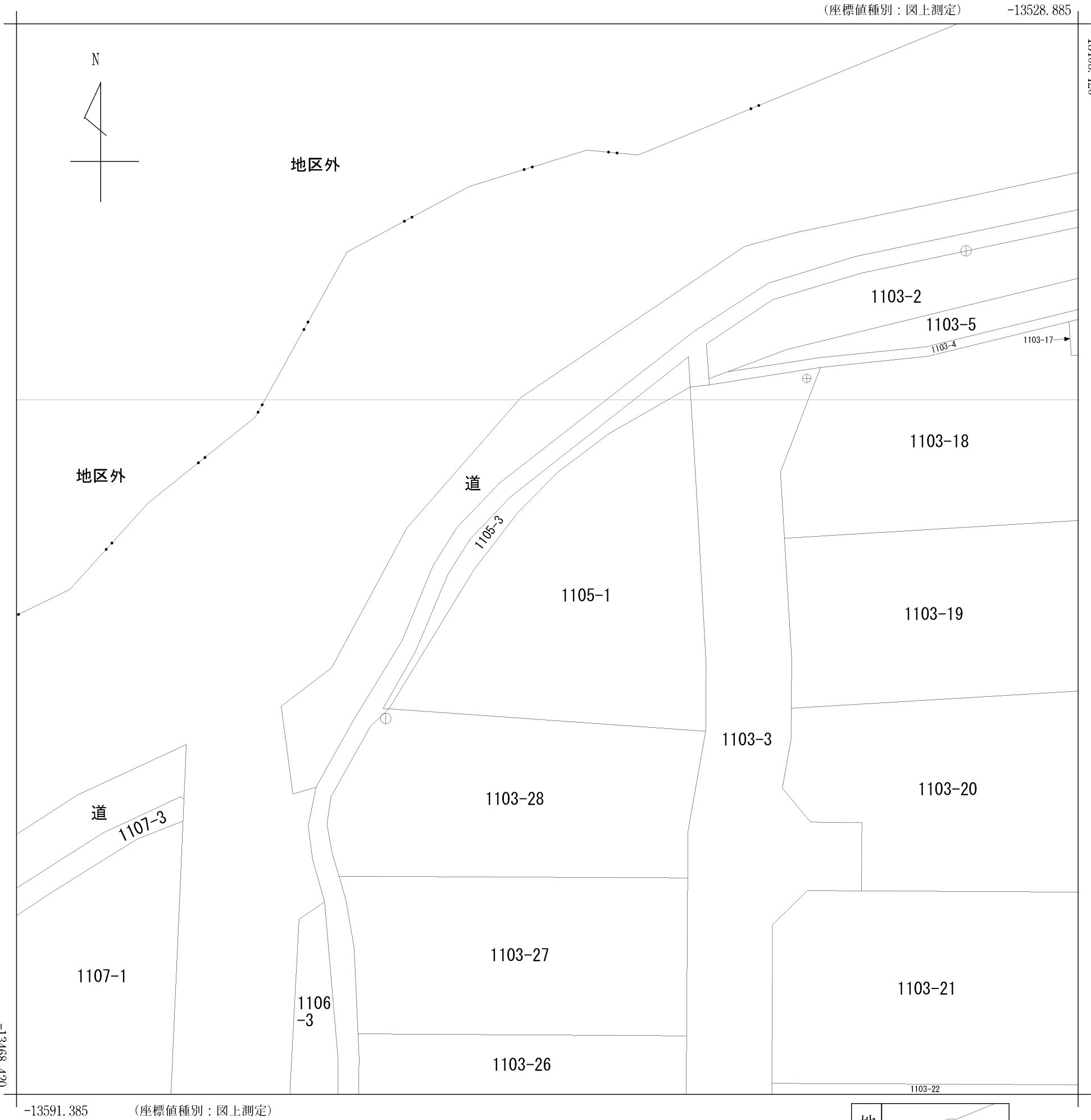


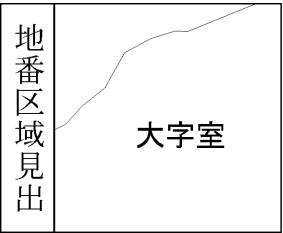
物件概要書

物件種別		宅 地	
販売価格		11,643, 300円	(17.0万／坪)
土地	所在	大津町大字室	
	地目	宅地	
	地積	226. 43㎡ (68. 49坪)	
都市計画	都市計画	非線引区域	
	用途地域	準工業地域	
	建ぺい率	60%	
	容積率	200%	
	高さに関する制限	道路斜線・隣地斜線	
接道	北側／町道	幅員 約 3. 7～5. 1m	
		※東側の位置指定道路は持分を持っていません。	
設備概要	上水道	公営上水道	
	污水・雑排水	浄化槽	
	雨水	道路側溝	
	ガス	プロパンガス	
	電気	九州電力	
学校	小学校	室小学校	約 1100m
	中学校	大津北中学校	約 5300m
交通	バス停	曙団地入口バス停	約 500m
	駅	JR肥後大津駅	約 1200m
周辺施設	コンビニ	セブンイレブン大津曙団地前店	約 450m
	ディスカウントストア	スーパーキッド大津店	約 220m
	郵便局	室郵便局	約 650m
	銀行	肥後銀行 大津支店	約 1300m
	内科	しばた内科クリニック	約 750m
その他	土壤汚染対策法	指定区域外です。	
	文化財保護法	包蔵区域外です。	
	水害	ハザードマップによれば、浸水の想定区域外です。	
	その他	※北側町道から乗り入れの際は、おおきく土地改良区への占有許可が必要となります。	
		※地盤補強が必要だと判断された場合は建築時に行ってください。	





(注) 国土交通省が公表した座標補正パラメータ(hisaikihon_H28kumamoto_BL.par)による修正がされています。



請 求 部 分	所 在	菊池郡大津町大字室字西鶴					地 番	1105番1		
出 力 縮 尺	1/250	精 度 区 分	甲三	座 標 系 番 号 又 は 記 号	II	分 類	地図(法第 1 4 条第 1 項)		種 類	地籍図
作 成 年 月 日	昭和59年2月1日				備 付 年 月 日 (原図)			補 記 事 項		

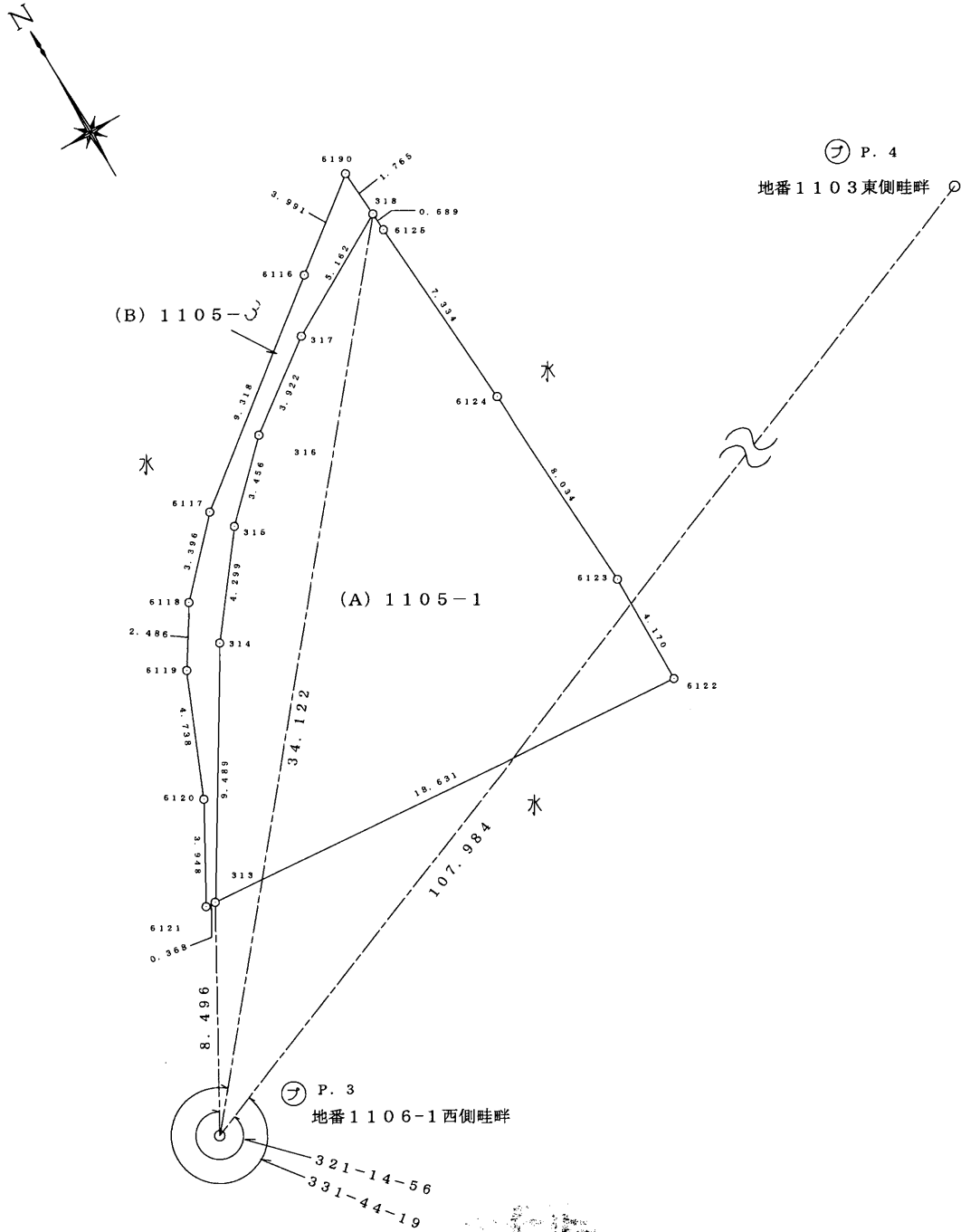
114281

平成17年7月15日登記
地積測量図

地番	1105-1, 1105-3
土地の所在	菊池郡大津町大字室字西鶴

世界測地系				
座標求積表				
地番		(B) 1105-3		
測点	Xn	Yn	(Xn+1-Xn-1) Yn	距離
6121	-13445.927	-13570.703	-47185.334331	3.948
6120	-13442.477	-13568.783	-106107.883060	4.738
6119	-13438.107	-13566.953	-87778.185910	2.486
6118	-13436.007	-13565.623	-62130.553340	3.396
6117	-13433.527	-13563.303	-111490.350660	9.318
6116	-13427.787	-13555.963	-111023.336970	3.991
6190	-13425.337	-13552.813	-9324.335344	1.765
318	-13427.099	-13552.705	58642.554535	5.162
317	-13429.664	-13557.185	66497.992425	3.922
316	-13432.004	-13560.333	64682.788410	3.456
315	-13434.434	-13562.790	79260.944760	4.299
314	-13437.848	-13565.403	156273.442560	9.489
313	-13445.954	-13570.336	109634.744544	0.368
		倍面積	47.512381	
		面積	23.7561905	
		地積	23.75	m ²
地番		(A) 1105-1		
測点	Xn	Yn	(Xn+1-Xn-1) Yn	距離
314	-13437.848	-13565.403	-156273.442560	4.299
315	-13434.434	-13562.790	-79260.944760	3.456
316	-13432.004	-13560.333	-64682.788410	3.922
317	-13429.664	-13557.185	-66497.992425	5.162
318	-13427.099	-13552.705	-25438.427285	0.689
6125	-13427.787	-13552.663	108529.725304	7.334
6124	-13435.107	-13552.203	207890.794020	8.034
6123	-13443.127	-13551.723	165195.503370	4.170
6122	-13447.297	-13551.753	38310.805731	18.631
313	-13445.954	-13570.336	-128226.104864	9.489
		倍面積	452.871879	
		面積	226.4359395	
		地積	226.43	m ²

*公式 A=1/2ΣYn(Xn+1-Xn-1)
*使用機種名 ニコントリプルCAMBAS+システム



筆界標略号 ⑤・・・石杭 ⑦・・・プラスチック杭 ③・・・コンクリート杭 ⑥・・・金属標 ①・・・刻み()

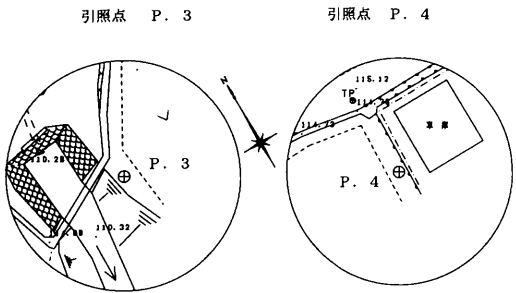
作製者	熊本県菊池地域振興局 農林部 農地整備課 熊本県技術史員 中本博文	アジアプランニング株式会社 測量士 南部 幸博 (平成17年6月7日作製)	申請人	所有者 山下 芳郎	縮尺 1/250
	代位嘱託者 熊本県知事 潮谷 義子				

114282

平成 17 年 7 月 15 日 登記

地 番	1105- / , 1105- <u>ウ</u>	地 積 測 量 図
土地の所在	菊池郡大津町大字室字西鶴	

引照点位置図



引 照 点

P. 3	X	-13453.374	Y	-13574.475
P. 4	X	-13412.756	Y	-13474.421
器械点	測 点	夾 角	距 離	標 識
P. 3 (7)	P. 4	0-00-00	107.984	(7)
	313	321-14-56	8.496	
	318	331-44-19	34.122	

本 測 量 に 使 用 し た 与 点 一 覧

名称	標識	X座標	Y座標	備考
三等三角点二本松	標石	-12638.670	-14020.609	
四等三角点青年隊	標石	-12496.107	-12198.822	

筆界標略号 (6)・・・石杭 (7)・・・プラスチック杭 (9)・・・コンクリート杭 (金)・・・金属標 (土)・・・刻み ()

作 製 者

熊本県菊池地域振興局 農林部
農地整備課 熊本県技術史員 中本博文

アジアプランニング株式会社
測量士 南部 幸博
(平成 17 年 6 月 7 日作製)

申 請 人

所 有 者 山下 芳郎
代位囑託者 熊本県知事 潮谷 義子

縮尺

1/